

RIDINET+



SPEECH

Struttura Parole **Elicita** E **Chiacchiera**

Valeria Allamandri - Lucia Ballerini - Elettra Cerruti - Maria Carmela Valente

TORINO 14 giugno 2019



SPERIMENTAZIONE

AULSS n. 2 Marca Trevigiana

AULSS n. 4 Veneto Orientale

ASST Sette Laghi Varese

ASL TO 5 Piemonte

ASL CN1 Piemonte

ASL 2 Liguria

Centro Ricerca Cura Balbuzie Roma





Criteri di inclusione

- **bambini con diagnosi DSL espressivo**

(F80.0 disturbo fonetico / F80.1 Disturbo fonetico-fonologico e/o morfosintattico)

divisi in due fasce di età:

da 3,6 a 3,11 anni - da 4 a 7 anni

36 casi di cui 4 nella prima fascia



Protocollo di sperimentazione

Gruppo da 3,6 a 3,11 anni

- DENOMINAZIONE:

TFL - nomi e predicati

- ARTICOLAZIONE:

Ripetizione figure APP

- MORFO-SINTASSI:

Ripetizione frasi “Caselli De Vescovi”

- VALUTAZIONE QUALITATIVA:

registrazione 20 frasi APP



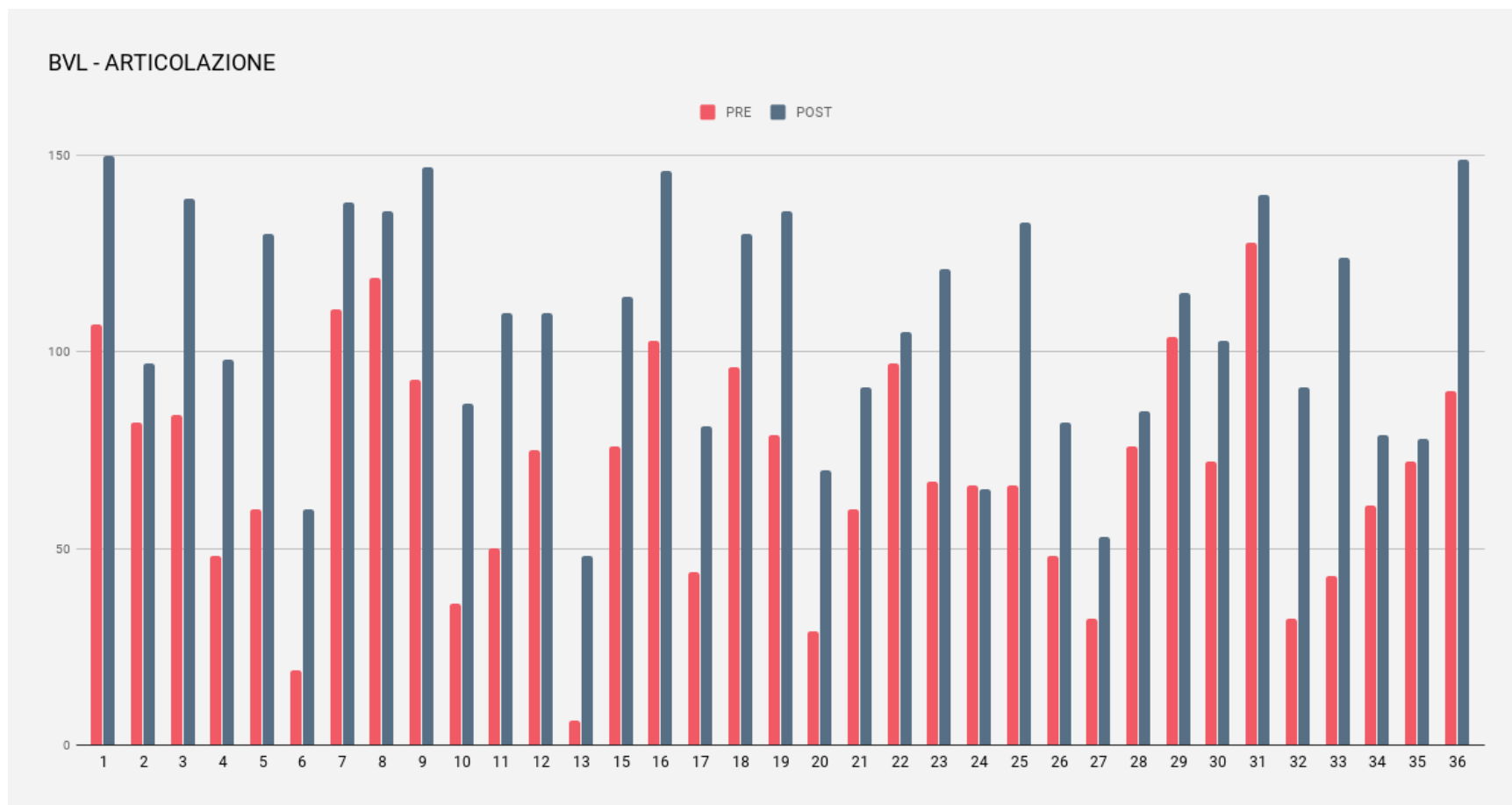
Protocollo di sperimentazione

Gruppo da 4 a 7 anni

- DENOMINAZIONE: BVL
- ARTICOLAZIONE: BVL
- MORFO-SINTASSI: BVL
- VALUTAZIONE QUALITATIVA:
registrazione 20 frasi APP



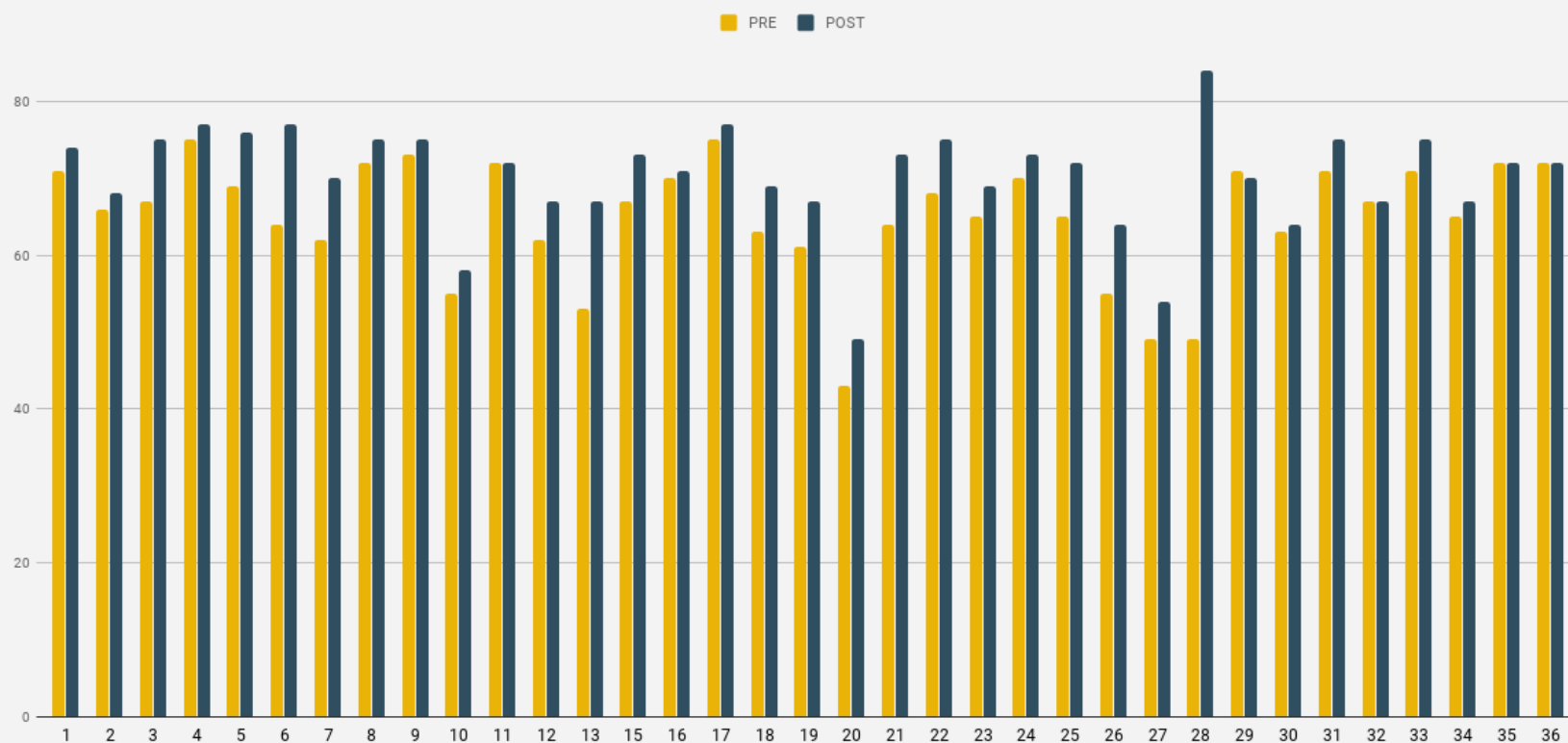
BVL - ARTICOLAZIONE





BVL - DENOMINAZIONE

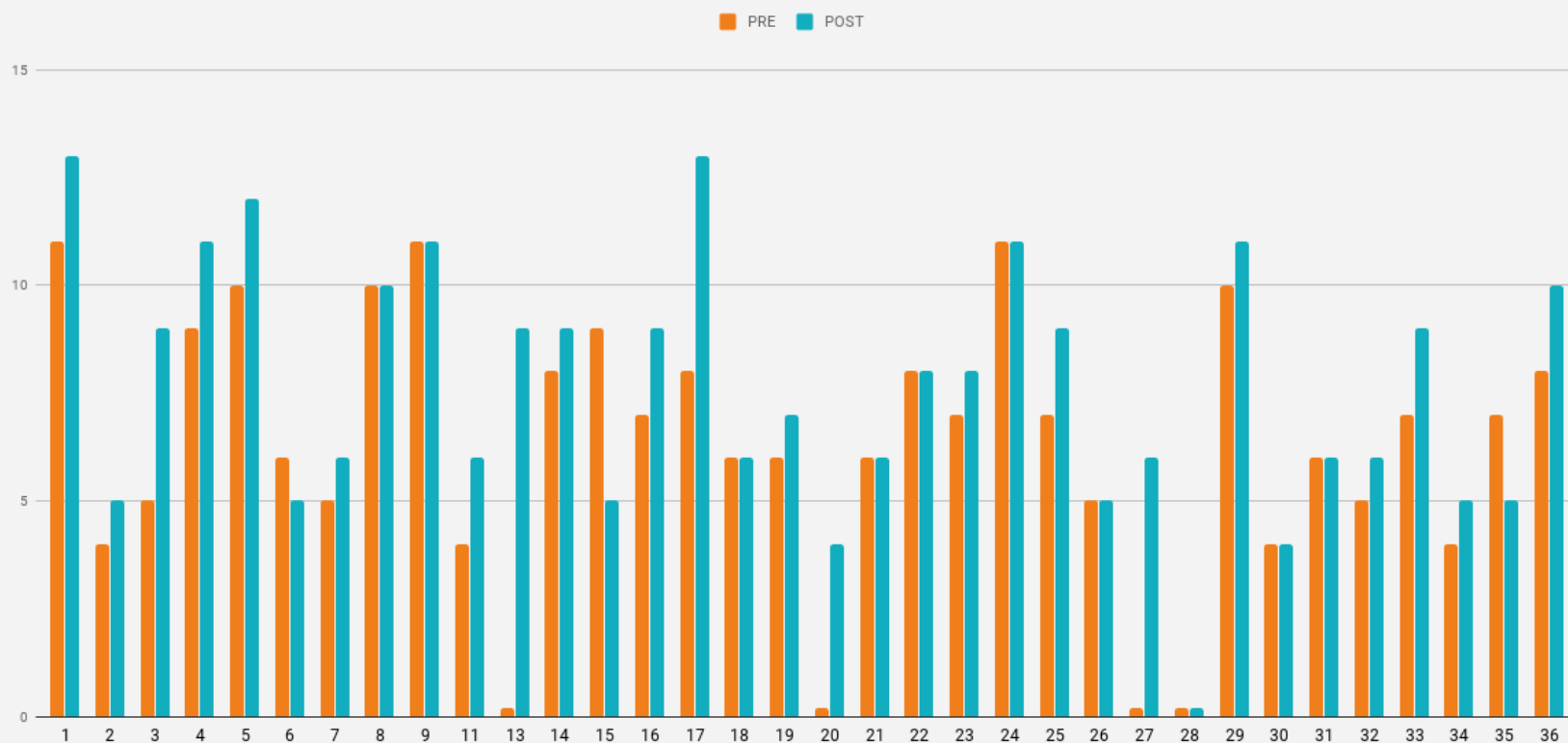
BVL - DENOMINAZIONE





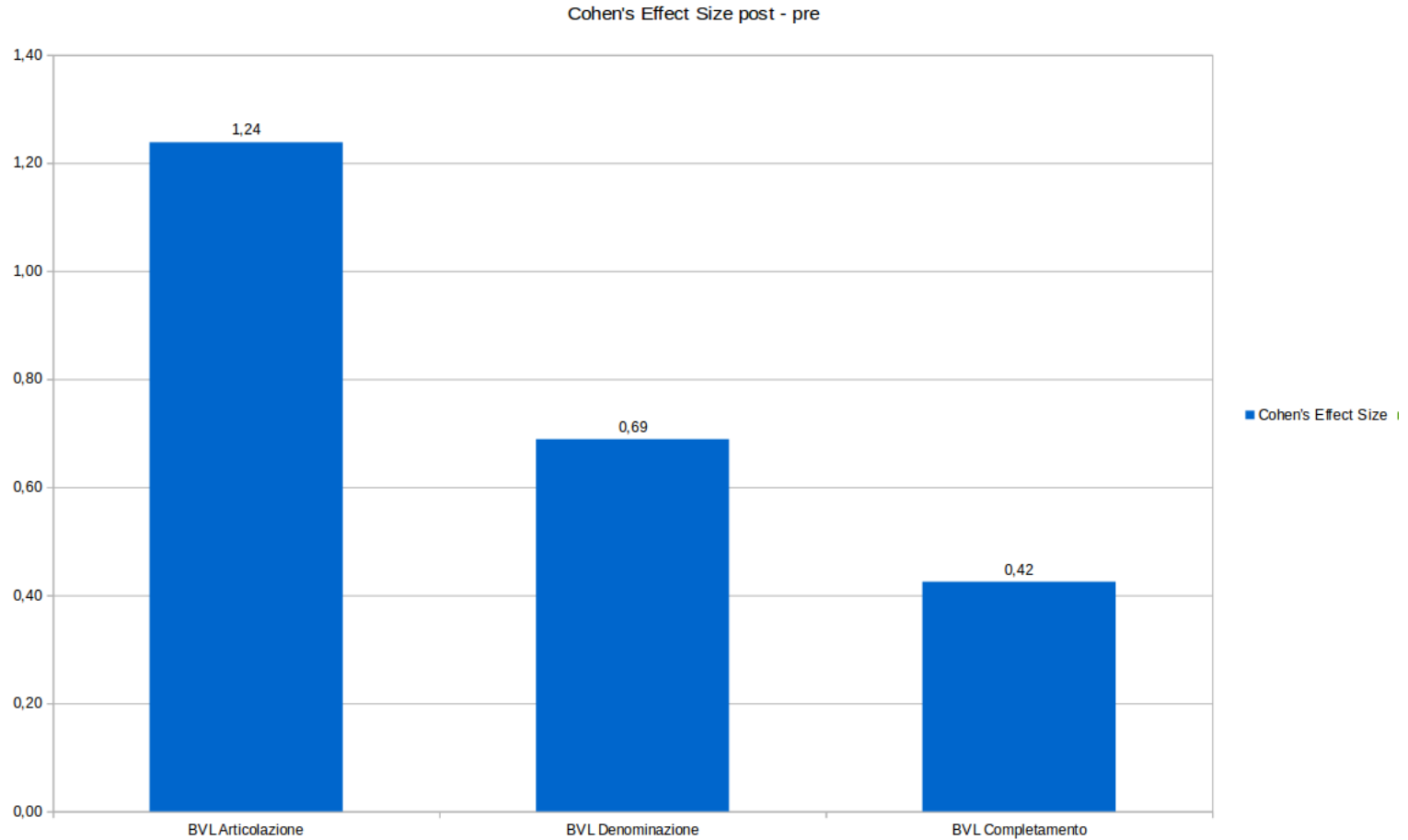
BVL - COMPLETAMENTO

BVL - COMPLETAMENTO





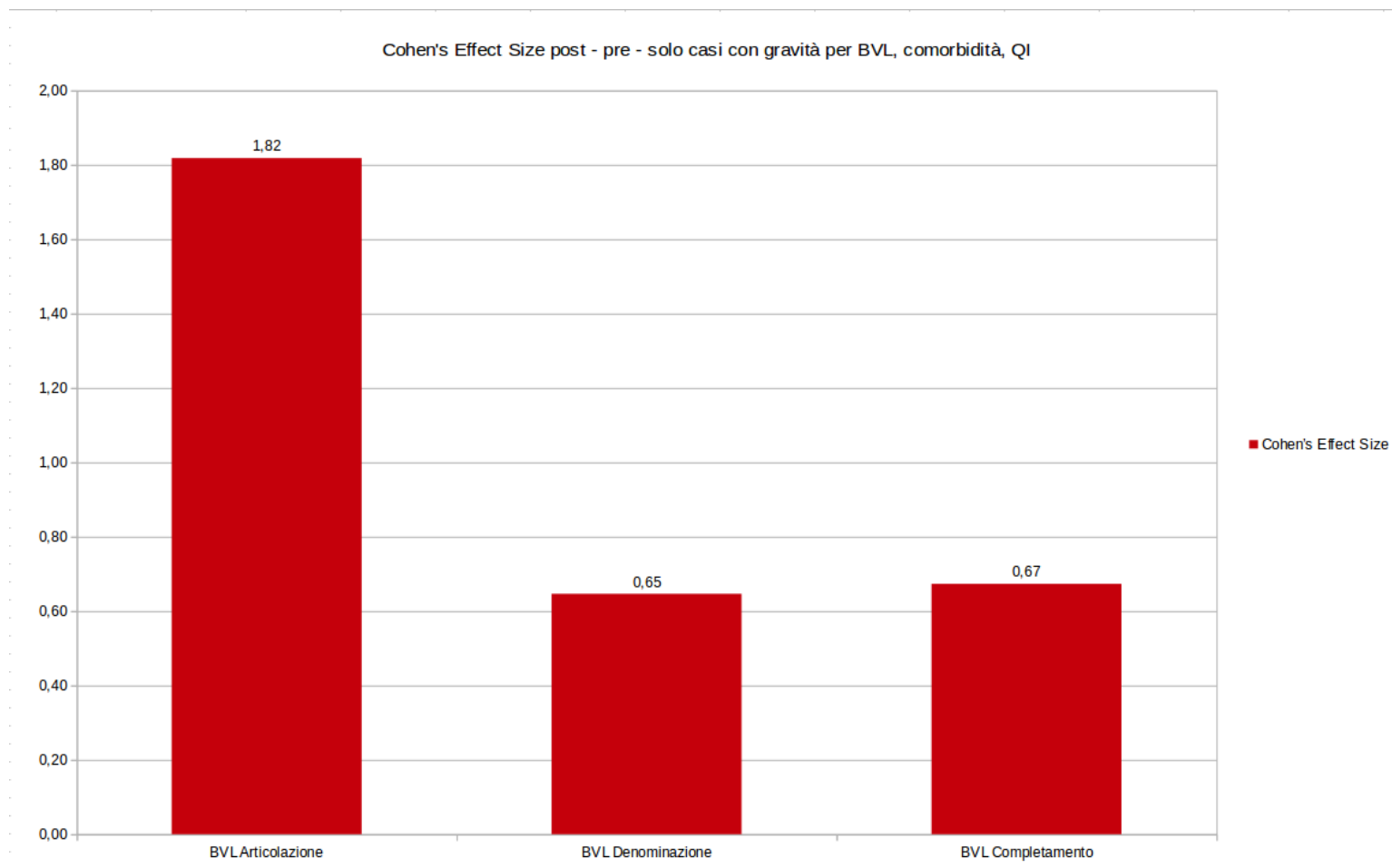
Effect size





Effect size

situazioni più complesse





Correlazione

	<u>RAVEN</u>	<u>intensita</u>	sessioni_casa	sessioni_studio	eta
delta_articolazione	0,4217196235	0,1311945917	0,4196092847	-0,0693448175	-0,04477343
delta_completamento	-0,0932275499	-0,1756389806	0,3522270331	0,233964025	-0,17639132
delta_denominazione	-0,4115693998	-0,0558174104	0,1998650398	-0,025444255	-0,39096481
		no varianza		no varianza	



Oltre il DSL

- Bambino Late Talker
- Bambino bilingue
- Bambina sorda impiantata
- Bambina autistica



Mario aa 3,2

- Buona spinta comunicativa, attenzione condivisa, rispetto del turno comunicativo.
- Comprensione buona
- Integra la produzione verbale (interpretabile) con uso di gestualità, onomatopée, mimica.
- Curioso e interessato al contesto
- Gioco simbolico ricco
- Prassie BLF adeguate, anteriorizzazione della lingua
- Criticità linguistica: genitori preoccupati perché il linguaggio è «molto povero»
- Criticità emotiva: «quando non è capito si arrabbia»

Papà è assente per lavoro anche per lunghi periodi

Abituato a stare con adulti: nonni molto presenti



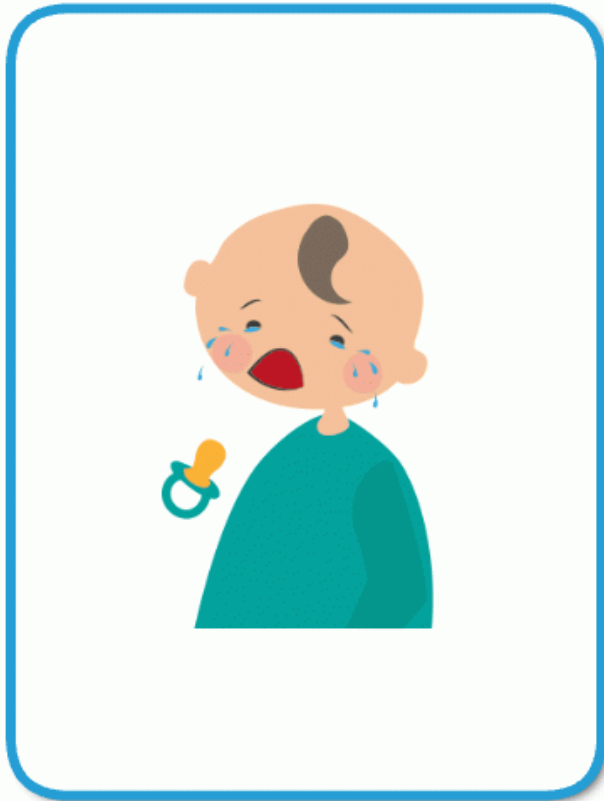
Obiettivi del trattamento

- Stabilizzare i fonemi presenti
- Ampliare la struttura fonotattica della parola
- Ridurre i processi fonologici, in particolare armonie e cancellazione di sillaba debole
- Ampliare la struttura sintattica
- Elicitare la morfologia libera



Speech aiuta....

- Permette l'attivazione di un intervento mirato nei late talkers ponendo al centro della relazione la figura parentale
- Mario chiede «giochiamo con Nino, mi piace»
mamma aggiunge «quando gli dico che andiamo dalla logopedista è contento»
58 sessioni a casa, 9 in ambulatorio
- I personaggi di Speech (contesto narrativo ed animazioni) diventano un riferimento nell'esperienza reale
- Il riascolto della propria produzione rende percepibile i cambiamenti, gratificando mamma e bimbo.



Il bimbo piange

SETT '18

'No a 'bi... 'uno a 'biba
'e 'e 'e



DIC '18

il 'bimbo 'padze





Il papà taglia la zucca

PRE: SETT '18	pa'pa 'kas:e a e:e:e: una 'tut:a
--------------------------------	-------------------------------------



POST: DIC '18	i pa'pa 'ta ...'tal:a la 'dʒutʃ:a
--------------------------------	-----------------------------------





PRE:
SETT '18

a 'mam:a 'folo



POST:
DIC '18

il 'foko 'pende la 'mam:a e
'due 'lami



La mamma accende il fuoco



Valutazione qualitativa: pre - post

frase target	11.09.18	11.12.18
il bambino corre	'bibo 'kole	i 'bibo 'kol:e
le farfalle volano	'due 'fal:e - a'fale:	a 'fal:e 'volano
la mamma cammina	a 'mam:a	la 'mam:a 'Kamina
la sposa canta	a 'biba 'tata	la 'mam:a 'met:e la 'gon:a
il pesce nuota	'pete 'nota	il 'peSe 'nwtá
gli uccellini volano	a'tini 'due 'tini 'vola	l 'tjel:i 'lolano
il bimbo piange	'no a bi... 'uno a 'biba 'e, 'e, 'e	il 'bimbo 'padZe
le bambine ballano	'due 'bibe a 'fona	'an:a - 'la 'bimba 'bal:o 'tut:e 'due
i cavalli saltano	a'vali 'ta:no	i ka'val:i la 'lolo 'fota
il gallo canta	'lal:o - 'dal: o 'tata	l 'ko - i ka'lino - i koko'de - i ka'lino 'kaka
il bambino scende dallo scivolo	'bibo 'atilo	i 'bimbo 'kade 'dzu
il signore mette gli occhiali	a'lali	l pa'pa 'met:e i 'ka.... a'kali
il gatto fa il bagno	'mao - 'dat:o a'pano	l 'gat:o 'lava
la nonna lava i piatti	a 'non:a 'pati a' biba	la 'nonna 'laba i 'pat:i
il papà taglia la zucca	pa'pa 'kas:e a e:e:e: una 'tut:a	i pa'pa 'tal:a la 'dʒutʃ:a
la mamma accende il fuoco	a 'mam:a 'fola	l 'foko 'pende 'la 'mam:ma 'due 'lami
il nonno accarezza il cane	'ale - ' non:o 'uno 'ale	l 'kane fa 'me..... 'fa i 'non:o
la ragazza bacia il ragazzo	a 'mam:a 'uno 'bato pa'pa	l pa'pa la 'mam:ma 'batʃo
la maestra sgrida il bambino	'bibo 'no - e 'meta 'tida 'bibo	la 'les:a e'data pe'ke i 'bibo a 'but:a 'koza e: 'tete
la bambina va a scuola	a 'biba a'tilo 'tal:o	la 'mam:a va a 'kaza 'sua



Mohamed 4,6 (bilingue)

- Nato in ITALIA, bilinguismo arabo-italiano
- Gravidanza fisiologica, nato a termine, tappe sviluppo neuromotorio in epoca
- Ritardo nello sviluppo di linguaggio
- Cugina con DSL
- Il anno di scuola materna
- Atteggiamento timido e ritirato
- I genitori riferiscono significative difficoltà anche in arabo



Obiettivi del trattamento

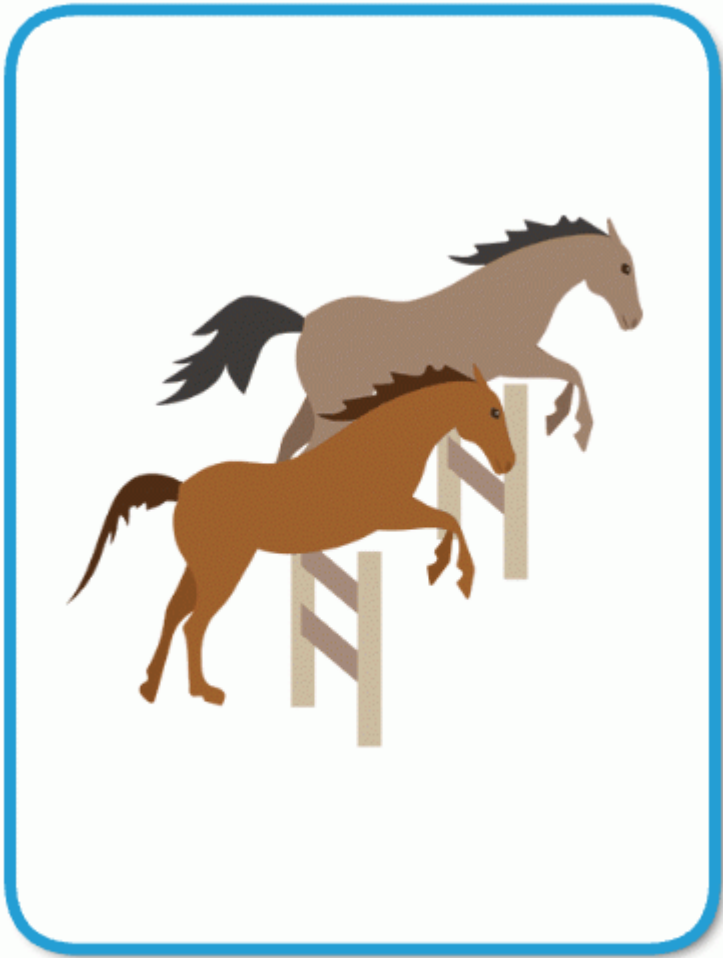
Migliorare la funzione linguistica e “l’intraprendenza” comunicativa :

- Ampliamento inventario fonetico
- Riduzione dei processi fonologici partendo dalle armonie
- Strutturazione della frase minima
- Miglioramento della morfosintassi: articoli, plurale nei nomi e nei predicati
- Arricchimento del lessico



Speech aiuta....

- Il lavoro a casa viene svolto con il papà che arriva alla sera.
- Il bambino collabora nei giochi volentieri
- Il papà chiede frequenti spiegazioni tramite i messaggi dell'App
- Le scritte aiutano il genitore a proporre le frasi corrette.
- 56 sedute a casa, 9 in ambulatorio (difficoltà della mamma a portarlo perché senza patente)



I cavalli saltano

PRE:
NOV '18

'mutʃ:i



POST:
FEB '19

il ka'bal:o 'sat:a





Il gallo canta

PRE:
NOV '18

'tʃel:o 'tok:a



POST:
FEB '19

il 'gal:o 'pal:a



Valutazione qualitativa: pre - post

frase target	28.11.18	28.02.19
il bambino corre	'pak:a (scappa)	Il 'bimbo 'kol:e
le farfalle volano	Fa'lal:a	Fafa'lal:a, la fa'la:la
la mamma cammina	'mam:a	la 'mam:a 'kol:e
la sposa canta	'mam:a 'tanka	la 'mam:a 'kanta
il pesce nuota	'pese	il 'pefe ka'm:ina
gli uccellini volano	'ʃel:o	il 'gufo 'bola
il bimbo piange	'bimbo 'pantʃo	i 'bimbo 'pjandʒe
le bambine ballano	'tanka	'bimbe 'bal:i
i cavalli saltano	'mutʃ:i	il ka'bal:o 'sat:a
il gallo canta	'ʃel:o 'tok:a	il 'gal:o 'pal:a
il bambino scende dallo scivolo		il 'bimbo 'ʃivola
il signore mette gli occhiali		il 'non:o 'met:e o'k:jali
il gatto fa il bagno		il 'gat:o.... 'bano
la nonna lava i piatti		la 'non:a 'lava il 'pjat:o
il papà taglia la zucca		il pa'pa 'taja la 'dʒuk:a
la mamma accende il fuoco		la 'mam:ma 'pende il 'foko
il nonno accarezza il cane		il 'non:o 'lek:a il 'kane
la ragazza bacia il ragazzo		la 'mam:ma 'batʃʃa il pa'pa
la maestra sgrida il bambino		il 'bimbo 'tsits:e
la bambina va a scuola		la 'bimba 'va a 'swola



Amine 4,0 (b.a sorda impiantata au dx, protesi a sn)

In carico al Servizio a 2.9 anni (feb 2017)

Impianto au dx a 3.7a (dic 2017)

Utilizza frase per lo più monotermini non sempre comprensibile

Linguaggio gergale con buona prosodia (nel gioco libero)

Criticità negli aspetti lessicali, morfosintattici sia in comprensione che produzione

Lavoro con Speech a 3.11 (apr 2018–genn 2019)



OBIETTIVI

- Categorizzazione semantica
- Categorizzazione fonemica
- Ampliamento del lessico: memorizzazione, reperimento dell'etichetta
- Strutturazione della frase minima
- Morfosintassi: legata e libera
- Ampliamento del lessico e della morfosintassi in comprensione



SPEECH aiuta.....

- Chiarezza degli stimoli visivi-verbali: la bimba aveva chiaro cosa doveva dire e come, utilizzava il canale visivo (figura+scritta) e usava sovente l'aiuto dell'audio
- La ripetizione delle carte: ha supportato una buona categorizzazione semantica e fonetica
- I giochi hanno stimolato l'interazione: mamma, papà e fratello.
- I compiti a casa erano chiari (famiglia bilingue), e la famiglia ha continuato gli esercizi anche nell'estate



Il bambino corre

APR '18

...'ta 'ta...



MAG '18

'koe 'koe 'koe



SETT: '18

'bi:ba 'kap:a



DIC: '18

i bam'bino 'kap:a



GENN:'19

i bam'bino 'kor:e





Il gallo canta

APR '18

'kanta



MAG '18

'kanta pi'tf:ino... no 'kwa
'kwa



SETT: '18

'gal:a 'ka'kanta



DIC: '18

ga'l:ina 'kanta



GENN:'19

i pap:a'gal:o 'kanta



Valutazione qualitativa: pre - post

frase target	apr-18	mag-18	set-18	dic-18	gen-19
il bambino corre	...'ta 'ta...	'koe 'koe 'koe	'bi:ba 'kap:a	i bam'bino 'kap:a	i bam'bino 'kor:e
le farfalle volano	Fa'fal:a i ju	fa'fal:a	fa'fal:a 'vola	fa'fal:a 'vola	i fa'fal:a 'vola
la mamma cammina	'mam:a 'ka..	'mam:e 'kor:e	'mam:a ka'm:ina	la 'mam:a ka'm:ina	la 'mam:a ka'm:ina
la sposa canta	'ba...	'bel:o	'mam:a 'kanta	la 'mam:ma 'kanta	la 'mam:a 'bal:a
il pesce nuota	'pefe	'pefe	'pefe a'k:wa	'pefe 'nwota	i 'pefe 'nwota
gli uccellini volano	pi'tfino	'pio 'pio pi'tf:ino	tjel:o vola	u'tjel:o 'vola	i pu'tf:ino 'vola
il bimbo piange	pjan'dze va	pjan'dze	'bimbo pjan'dze	bambino tritte	i bambino pjandze
le bambine ballano	'kanta	'bal:a	'bal:a	'bal:ono	la bam'bina 'bal:a
i cavalli saltano	eee (verso)	Ka'val:o	ka'val:o 'santa	ko'val:o sa:t:a a 'due	i ka'val:o 'santa
il gallo canta	'kanta	'kanta pi'tf:ino... no 'kwa 'kwa	'gal:a 'ka'kanta	ga'l:ina 'kanta	i pap:a'gal:o 'kanta
il bambino scende dallo scivolo		u'i	ui 'fivola	bam'bina 'fivola	i bam'bino 'fivola
il signore mette gli occhiali		'non:o	pa'pa o'k:jajo	pa'pa 'met:e ku'k:jajo	i pa'pa 'met:e 'ok:i ko'k:jaji
il gatto fa il bagno		i 'dat:o 'nava	'gat:o la'vale	'gat:o 'lava	i 'gat:o' lava
la nonna lava i piatti		'non:a 'lava	'non:a 'pek:jo 'lava	la 'non:a 'lava 'pek:jo	i 'non:a'lava 'pek:jo
il papà taglia la zucca		ba'ba 'ta	Pa'pa 'taja	i pa'pa 'taja 'suk:ole	i pa'pa dzuk:a 'taja
la mamma accende il fuoco		'mam:a 'voko	'mam:a 'voko	la 'mam:a 'pet:o 'wovo	la 'mam:a 'spenda la 'vwoko
il nonno accarezza il cane		'kane 'non:o	'non:o 'kane	pa'pa 'batfa 'kane	i 'no:no kana'lino 'mani
la ragazza bacia il ragazzo		e'bel:o	'mam:a pa'pa	la 'mam:a 'batfa	la 'mam:a i pa'pa 'miko
la maestra sgrida il bambino		'pjandze	'grida 'pjandze aa'b:jata	'metra pa'lare bam'bino	i bam'bino 'pjandze
la bambina va a scuola		'ditfe (=ride)	bam'bima la 'kadza	la bam'bina 'va la 'kala	la bam'bina 'va da'lina (casina? Stradina?)



Elena 7.2 (autismo a medio funzionamento)

In carico al servizio da..... 3° .., cicli educativo e logopedici con obiettivi comunicativi

Ad ottobre (II primaria):

Difficoltà nella collaborazione nei lavori proposti a casa, scuola e in seduta. Bassa soglia di frustrazione.

Comincia a leggere qualche sillaba,
confonde B-P FV MB TD

Linguaggio spontaneo molto ridotto: parole e brevi frasi in situazioni molto routinarie

Si concorda con la famiglia di impostare un lavoro con Speech a scuola con l'insegnante di sostegno e a settimane alterne al Servizio (ciclo di 8 incontri nov-feb poi supervisione del lavoro fino a maggio)



Obiettivi

Arricchimento lessico passivo e attivo:

- Stimolazione della **ripetizione** su stimolo visivo (predicati e argomenti)
- Stimolazione della **denominazione** su stimolo visivo

Morfosintassi:

- Introduzione di **articoli e plurali**

Fonetica-fonologia:

- Arricchimento inventario, gruppi nasali

Altro:

- Utilizzo del codice scritto a sostegno del linguaggio verbale



Speech aiuta....

- Motivazione Attenzione
- Input visivo chiaro e semplificato delle immagini
- Le scritte in stampato maiuscolo di parole a crescente difficoltà hanno supportato l'apprendimento della lettura
- La lettura ha aiutato il linguaggio
- Collaborazione con l'insegnante di sostegno



Le farfalle volano

DIC '18	fa'fala
----------------	---------

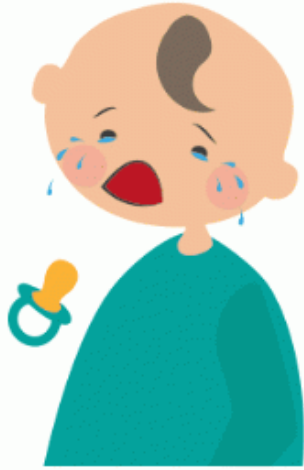


FEB '19	a'k:jap:a
----------------	-----------



MAG '19	fa'fal:a 'kate
----------------	----------------





Il bimbo piange

DIC '18

'pjaʃe



FEB '19

'il .. miaʃo (ciuccio?)



MAG '19

'il 'bibo 'bjaʃe





Cosa pensano di Speech i genitori ?

TESTIMONIANZE VIDEO

<https://vimeo.com/340874714>





Cosa pensano di Speech i genitori ?

Ringraziamo sentitamente

per aver creduto nel nostro progetto:

Giacomo Stella

Andrea Pegoretti, Andrea Frascari
e tutto lo staff di Anastasis

i relatori:

Eleonora Carravieri, Silvana Garello, Alessandro Ciuti

per la preziosa consulenza:

Patrizio Tressoldi, Daniela Notarbartolo, Alessandra Luci

valeria.allamandri@aslcn1.it

luciaballerini@libero.it

elettra.cerruti@libero.it

valentemcv@gmail.com